

شرکت ساختمانی پاون

رزومه و شرح فعالیت شرکت



پاون شرکت ساختمانی (سهامی خاص)
PAVAN construction co.

معرفی شرکت

اطلاعات کلی شرکت

شرکت ساختمانی پاوان

نام شرکت: شرکت ساختمانی پاوان		تلفن: 22024305 - 22024335
نشانی: تهران - بلوار آفریقا - خیابان گلغام پلاک 3		فاکس: 22024249
شماره ثبت: 82893	تاریخ ثبت: 1370/01/10	سرمایه ثبت شده: 60.000.000.000 ریال
نشانی اینترنت: www.pavanco.com		پست الکترونیکی: info@pavanco.com
مدیر عامل	نام	احمد خرازی
	تجربه و سابقه پیمانکاری	40 سال
رئیس هیئت مدیره	نام	فرهاد خرازی
	تجربه و سابقه پیمانکاری	32 سال
اعضا هیئت مدیره		احمد خرازی - فرهاد خرازی - کاوه صالح - سامرند بابا طاهری
امضاء مجاز شرکت	نام	احمد خرازی
	سمت	مدیر عامل
		فرهاد خرازی
		سمت
		رئیس هیئت مدیره
رشته و گروههای رتبه بندی شده در سازمان مدیریت و برنامه ریزی کشور:		نوع شرکت :
رشته راه و ترابری	پایه یک	سهامی عام <input type="checkbox"/> سهامی خاص <input checked="" type="checkbox"/>
رشته آب	پایه یک	نوع مالکیت :
رشته ساختمان	پایه یک	خصوصی <input checked="" type="checkbox"/> دولتی <input type="checkbox"/>
رشته تاسیسات و تجهیزات	پایه یک	سهامداران و درصد سهام آنها :
همکاری با شرکتهای دیگر:		نام و نام خانوادگی :
		احمد خرازی - مدیرعامل
		فرهاد خرازی - رییس هیات مدیره
		سامرند بابا طاهری - عضو هیات مدیره
		کاوه صالح - عضو هیات مدیره
		درصد سهام
		37
		37
		9.20
		1.25

گواهی تشخیص صلاحیت
و رتبه بندی



ریاست جمهوری سازمان برنامه و بودجه کشور

شماره: ۳۲۰۱۴

تاریخ: ۱۳۹۷/۰۱/۲۹

پیوست:

گواهینامه صلاحیت پیمانکاری

جناب آقای احمد خرازی

مدیر عامل محترم شرکت ساختمانی پاوان

شماره ثبت ۸۲۸۹۳

شناسه ملی ۱۰۱۰۱۲۷۵۱۷۰

با استناد به مصوبه شماره ۴۸۰۱۳/ت/۲۳۲۵۱ هـ مورخ ۱۳۸۱/۱۲/۱۱ هیأت محترم وزیران و با توجه به احراز شرایط لازم و تأیید صلاحیت آن شرکت در سامانه جامع تشخیص صلاحیت عوامل نظام فنی اجرایی، به این وسیله صلاحیت آن شرکت برای انجام امور پیمانکاری به شرح زیر اعلام می‌گردد.

پایه ۱	رشته آب	با تعداد ۴ کار مجاز
پایه ۱	رشته راه و ترابری	با تعداد ۴ کار مجاز
پایه ۱	رشته ساختمان و ابنیه	با تعداد ۴ کار مجاز
پایه ۱	رشته تاسیسات و تجهیزات	با تعداد ۴ کار مجاز

رعایت قانون برگزاری مناقصات به شماره ۱۳۰۸۹۰ مورخ ۱۳۸۳/۱۱/۱۷، آیین‌نامه‌های اجرایی مربوطه و ظرفیت کاری مجاز در زمان ارجاع کار توسط آن شرکت ضروری است.

پایه یک رشته « آب » این شرکت در زیررشته « خطوط انتقال آب و شبکه‌های آب و فاضلاب و زیررشته سدسازی و تاسیسات مربوطه » است و این شرکت مجاز است در زیررشته‌های دیگر رشته « آب » با پایه‌های پایین‌تر فعالیت کند.

غلامحسین حمزه مصطفوی

رئیس امور نظام فنی و اجرایی

این گواهینامه از تاریخ صدور تا پایان دوره ارزشیابی و حداکثر تا تاریخ ۱۴۰۱/۰۱/۲۶ معتبر می‌باشد.

• هرگونه تغییر در ارکان و سهام شرکت و اطلاعات امتیازآوران (مدیرعامل، هیأت مدیره و کارکنان امتیازآور)، باید حداکثر ظرف سه ماه در سامانه ساجات (<http://sajat.mporg.ir>) ثبت شود.

• هر قرارداد جدید حداکثر ظرف سه ماه پس از انعقاد قرارداد و صورت وضعیت‌های جدید پس از تأیید کارفرما باید در سامانه ساجات ثبت شود. تا امتیاز آنها هنگام تشخیص صلاحیت دوره بعد و آزادسازی ظرفیت منظور شود.

در صورت مغایرت مطالب این گواهینامه با اطلاعات موجود در پایگاه <http://sajar.mporg.ir>، اطلاعات پایگاه اصالت دارد.

به مندرجات پشت صفحه گواهینامه توجه فرمایید.

سوابق اجرایی شرکت

شرکت ساختمانی پاوان

ردیف	عنوان پروژه	نام کارفرما	نام مشاور	محل پروژه	شماره و تاریخ پیمان	* مبلغ پیمان (ریال)	تاریخ خاتمه طبق قرارداد	تاریخ تحویل موقت	وضعیت فعلی
۱	۴۰۰ واحد مسکن استیجاری سنندج	سازمان ملی زمین و مسکن	سازمان مسکن کردستان	سنندج	۷۵/۱۱/۲۰ بشماره ۶۰۸۱/ط	۱۳,۰۰۰,۰۰۰,۰۰۰	فروردین ۷۸	آذر ۷۷	تحویل قطعی
۲	کانال اصلی پایاب قشلاق - سنندج	شرکت سهامی آب منطقه ای غرب	مهندسین مشاور لار	سنندج	۷۸/۲/۲۹ بشماره ۲۶۲۳/۱۰۰/۲۰۰	۱۳,۳۰۰,۰۰۰,۰۰۰	۸۱/۱۱/۶	آذر ۸۱	تحویل قطعی
۳	پل های زیر گذر اراضی عباس آباد - تهران	سازمان مهندسی و عمران تهران	مهندسین مشاور سازبان	تهران	۸۰/۹/۱۶ بشماره ۸۰-۱۵۴۲-۱۰۱-س ع	۱۴,۵۰۰,۰۰۰,۰۰۰	۸۲/۱/۲۰	اسفند ۸۱	تحویل قطعی
۴	مجتمع فرهنگی و هنری سنندج	دفتر استانداری کردستان	مهندس فرهادی و همکاران	سنندج	۷۸/۱۲/۲۵ بشماره ۶۴۲۵۹ و ۷۸/۱۲/۲۵ بشماره ۶۴۲۶۱ و ۷۹/۱۲/۲۱ بشماره ۶۰۲۹۳ و ۷۹/۱۲/۲۵ بشماره ۶۲۴۹۵ و ۸۰/۷/۱۱ بشماره ۳۷۵۷۲	۱۵,۰۰۰,۰۰۰,۰۰۰	۷۸/۱۲/۲۵	اسفند ۸۱	تحویل قطعی
۵	حفاری و اجرای سازه نگهدار ایستگاه (V2) مترو تهران	راه آهن شهری تهران و حومه	مهندسین مشاور سانو	تهران	۸۱/۲/۱ بشماره ۵۸۵۶ ع/م ۸۱	۱۶,۰۰۰,۰۰۰,۰۰۰	۸۲/۸/۴	فروردین ۸۳	تحویل قطعی
۶	کانال انتقال آب سیمین دشت به گرمسار از کیلومتر ۱۳+۶۴۶ الی ۲۰+۴۲۰	شرکت سهامی آب منطقه ای تهران	مهندسین مشاور لار	سیمین دشت	۸۱/۲/۲۲ بشماره ۷۲-۵۳-۲ و ۸۴/۷/۵ بشماره ۱۰۴-۵۳-۲	۳۰,۰۰۰,۰۰۰,۰۰۰	۸۲/۱۲/۱۲	خرداد ۸۳	تحویل قطعی
۷	تونل های سیستم انحراف آب سد مروک	آب منطقه ای لرستان	مهندسین مشاور آب فن	درود	۸۰/۶/۲۸ بشماره ۱۳۴۵۴/۱۰۰/۲۰۰ و ۸۳/۱۲/۱۰ بشماره ۱۶۳۴۸/۸۰۰	۲۴,۰۰۰,۰۰۰,۰۰۰	۸۳/۵/۱۲	تیر ۸۳	تحویل قطعی
۸	واگن سازی پایانه جنوب مترو - تهران	راه آهن شهری تهران و حومه	مهندسین مشاور بعد چهارم نوین	تهران	۸۳/۶/۳۱ بشماره ۸۳/۲۰۰/۲۰۶۱۶	۷۴,۳۴۰,۰۰۰,۰۰۰	۸۴/۱۲/۲۹	دی ۸۵	تحویل قطعی

شرکت ساختمانی پاوان

ردیف	عنوان پروژه	نام کارفرما	نام مشاور	محل پروژه	شماره و تاریخ پیمان	* مبلغ پیمان (ریال)	تاریخ خاتمه طبق قرارداد	تاریخ تحویل موقت	وضعیت فعلی
۹	شبکه آبیاری و زهکشی دشت بيله ور - کامیاران	شرکت سهامی آب منطقه ای کرمانشاه	مهندسین مشاور مهتاب قدس	کامیاران	۸۳/۴/۲۳ بشماره ۱۵۷۲۰/۱۰۰/۴۷۰	۵۹,۴۵۱,۰۰۰,۰۰۰	۸۶/۳/۱۸	اسفند ۸۶	تحویل قطعی
۱۰	کانال و تونل انتقال آب آیدوغموش - میانه	شرکت سهامی آب منطقه ای آذربایجان شرقی	مهندسین مشاور یکم	میانه	۸۴/۵/۴ بشماره ۱۰۴۳۱/۳۱۰	۲۲۵,۹۹۱,۰۰۰,۰۰۰	۸۶/۱۲/۲۹	آبان ۸۸	تحویل قطعی
۱۱	ایستگاه توحید (E4) ، هواکش میان تونلی (E4-D4) و 1280 متر تونل خط 4	راه آهن شهری تهران و حومه (مترو)	مهندسین مشاور پل میر	تهران	۸۶/۳/۷ بشماره ۱۰۰۸۶/۰۳۳	۲۴۹,۳۸۲,۳۰۳,۳۰۹	۸۸/۰۷/۰۷	مرداد ۹۱	تحویل قطعی
۱۲	سد شهید مدنی (ونبار) و جاده های باغمیشه و فرودگاه و سازه های وابسته	شرکت سهامی آب منطقه ای آذربایجان شرقی	مهندسین مشاور قدس نیرو	تبریز	۸۶/۹/۱۳ بشماره ۱۹۲۳۴/۳۱۰	۴۱۲,۸۰۰,۰۰۰,۰۰۰	۸۸/۰۹/۲۰	تیر ۹۱	تحویل قطعی
۱۳	آماده سازی ، سیویل ، محوطه سازی و تاسیسات زیربنایی محوطه خارج از رینگ سایت مجموعه چند منظوره حصارک کرج	شرکت سمت و سوی توسعه ایرانیان	مهندسان مشاور باوند	کرج	شماره ۷۲۸- س/ق/ ۹۱/۱۱/۸ و ۹۱/۱۱/۸	۳۳۷,۹۸۰,۰۰۰,۰۰۰	۹۲/۰۹/۱۶	خرداد ۹۴	تحویل قطعی
۱۴	راه آهن میانه - بستان آباد - تبریز (قطعه پنجم) از کیلومتر ۸۶+۹۹۶ الی ۹۹۷+۱۰۶ و پل حیدر بابا به طول ۴۲۰ متر	وزارت راه و ترابری - شرکت ساخت و توسعه زیر بناهای حمل و نقل کشور	مهندسین مشاور هراز راه	قره چمن	شماره ۱۵/۱۰۲۵۷ و ۹۱/۲/۴	۶۹۶,۸۵۶,۰۰۰,۰۰۰	۹۲/۰۶/۲۸	مرداد ۹۵	تحویل موقت
۱۵	کانال اصلی خدا آفرین و ابنیه فنی مربوطه	شرکت آب منطقه ای آذربایجان شرقی	مهندسین مشاور توان آب	خدا آفرین	شماره ۲۷۸۹۶/ ۳۱۰ و ۹۱/۱۲/۰۹	۱,۴۹۳,۶۶۷,۰۰۰,۰۰۰	۹۶/۱۲/۲۵	مرداد ۹۶	تحویل موقت

* ارقام ذکر شده در مبلغ ستون مبلغ پیمان ، مبلغ نهایی پیمان میباشد .

پروژه های جاری

شرکت ساختمانی پاون

ردیف	عنوان پروژه	نام کارفرما	نام مشاور	محل پروژه	شماره و تاریخ پیمان	مبلغ پیمان (ریال)	تاریخ خاتمه	وضعیت فعلی
1	سد قیز قلعه سی - آذربایجان شرقی	شرکت آب منطقه ای آذربایجان شرقی	مهندسین مشاور مهتاب قدس	خمارلو	شماره 310 / 11584 و 95/06/10	1,712,500,000,000	1398/04/31	%97
2	قطعه 5 و 6 محور تیژتیژ - گران و تونل باغان - مریوان	اداره کل راه و شهرسازی استان کردستان	مهندسین مشاور راهیاب ملل	سندج - مریوان	شماره 22490 / 95 و 95/06/20	836,043,143,578	1399/03/24	%88
3	قطعه 5 بزرگراه خواجه - ورزقان - آقابابا	اداره کل راه و شهرسازی استان آذربایجان شرقی	مهندسین مشاور رهاب	ورزقان	شماره 24235 / 98 و 98/05/17	909,000,000,000	1400/07/24	%6

شرح و تصویر پروژه ها

۴۰۰ واحد مسکن استیجاری
سنندج



پاوان شرکت ساختمانی (سهامی خاص)
PAVAN construction co.

۴۰۰ واحد مسکن استیجاری سندج



شرکت ساختمانی پاوان

این پروژه در زمینی به وسعت ۳۰۱۵۶ متر مربع در جنوب شهر سنندج در یک منطقه کوهستانی اجرا شده است . کلیه مراحل طراحی (معماری - سازه - تأسیسات) و اجرای پروژه توسط این شرکت انجام شده است . مجموعه دارای ۴۰۰ واحد مسکونی در بلوک های ۴ طبقه و با متراژ های مفید ۳۷ و ۴۸ - ۴۵ و ۵۳ و ۶۵ و ۷۲ متر مربع است .

اسکلت سازه بتنی و سقفها از نوع تیرچه و بلوک میباشد . سیستم گرمایش بخاری و آبگرمکن و سیستم سرمایش از نوع کولر آبی است . لازم به ذکر است که کل زیر بنای مجموعه در حدود ۲۸۰۰۰ متر مربع میباشد .

احجام عمده عملیات عبارتند از :

۱- خاکبرداری	۴۳،۲۳۵ مترمکعب
۲- خاکریزی	۲۶،۳۰۰ مترمکعب
۳- بتن ریزی	۱۱،۲۶۶ مترمکعب
۴- آرماتوربندی	۷۵۰ تن
۵- کارهای فولادی سبک	۲۴ تن
۶- لوله چدنی	۱۶،۲۶۶ مترطول
۷- لوله فولادی	۲۵،۶۶۶ مترطول

کانال اصلی پایاب قشلاق - سنندج



پاوان شرکت ساختمانی (سهامی خاص)
PAVAN construction co.

کانال اصلی پایاب قشلاق (سنندج)



شرکت ساختمانی پاوان

شامل تهیه نقشه های تفصیلی اجرایی تهیه کلیه تجهیزات ، ساخت ، نصب ، آزمایش و راه اندازی کانال اصلی پایاب قشلاق و تجهیزات هیدرو مکانیکال مربوط به کنترل جریان ، آموزش پرسنل بهره بردار ، تهیه نقشه های AS - BUILT و دستور العمل های نگهداری و بهره برداری می شود .

احجام عمده عملیات عبارتند از :

۹۷،۸۴۰	متر مکعب	۱- عملیات خاکبرداری و سنگ برداری
۳۷،۳۶۸	متر مکعب	۲- عملیات کانال کنی
۷۲،۴۶۹	متر مربع	۳- عملیات قالب بندی
۱،۰۶۵	تن	۴- عملیات آرماتور بندی
۱۷،۶۷۶	متر مکعب	۵- عملیات بتن ریزی
۷۲۸	متر مربع	۶- احداث ابنیه اداری و مسکونی و پشتیبانی کارگاه

پل های زیر گذر اراضی عباس آباد -
تهران



پاوان شرکت ساختمانی (سهامی خاص)
PAVAN construction co.

زیر گذرهای اراضی عباس آباد (تهران)



شرکت ساختمانی پاوان

اجرای عملیات سیستم جمع آوری آبهای سطحی و جداول بندی و احداث زیرگذرهای ۲ و ۳ دیوارهای حائل قطعه ۴ اراضی عباس آباد می باشد .

احجام عمده عملیات عبارتند از :

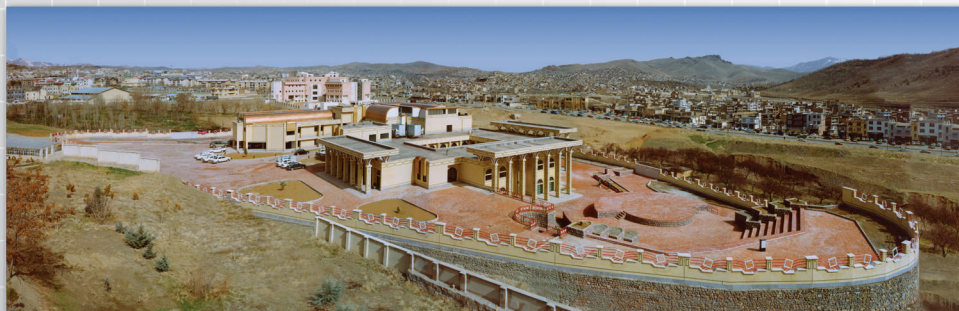
۹۷،۶۴۸	متر مکعب	۱- عملیات خاکبرداری و سنگ برداری
۳،۹۵۵	متر مکعب	۲- عملیات خاکریزی
۱۹،۷۸۶	متر مربع	۳- عملیات قالب بندی
۱،۳۸۰	تن	۴- عملیات آرماتور بندی
۷۲	تن	۵- عملیات فلزی سنگین
۱۲،۴۳۴	متر مکعب	۶- عملیات بتن ریزی

مجتمع فرهنگی و هنری سندج



پاوان شرکت ساختمانی (سهامی خاص)
PAVAN construction co.

مجتمع فرهنگی و هنری سنندج



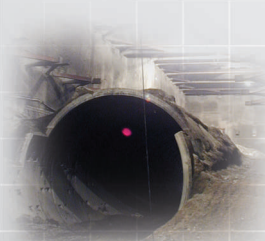
شرکت ساختمانی پاوان

شامل اجرای مجتمع در شهر سنندج از نوع اسکلت فلزی با سقف تیرچه بلوک و بالغ بر ۱۲۰۰۰ متر مربع زیر بنا که شامل آمفی تئاتر و کتابخانه و محوطه سازی مربوطه و تأمین و تجهیز تأسیسات و لوازم مورد نیاز بطور کامل که بزرگترین و مجهزترین مجتمع فرهنگی در غرب کشور است .

احجام عمده عملیات عبارتند از :

- | | |
|------------------------|----------------|
| ۱- خاکریزی | ۱۳,۴۸۲ مترمکعب |
| ۲- بتن ریزی | ۶,۱۸۳ مترمکعب |
| ۳- آرماتوربندی | ۴۳۰ تن |
| ۴- کارهای فولادی سنگین | ۴۵۲ تن |
| ۵- کارهای فولادی سبک | ۷۱ تن |
| ۶- دیوار سنگی | ۱۲,۰۰۰ مترمکعب |
| ۷- لوله چدنی | ۲,۵۰۰ مترطول |
| ۸- لوله فولادی | ۶,۵۰۰ مترطول |

حفاری و اجرای سازه نگهبان
ایستگاه (V2) مترو تهران



پاوان شرکت ساختمانی (سهامی خاص)
PAVAN construction co.

حفاری و سازه نگهبان ایستگاه V2 مترو تهران



شرکت ساختمانی پاوان

شامل اجرای 119 حلقه شمع به قطر 1 متر و طول متوسط 27 متر جهت ایجاد تکیه گاه عرشه های موقت فلزی ، ساخت و نصب تعداد 55 عدد عرشه فلزی به طول متوسط 20 متر و عرض 2.5 متر و وزن تقریبی 20 تن ، ساخت و نصب مهارهای نگهدارنده شمع های حفر شده در چهار تراز و به وزن تقریبی 800 تن و انجام عملیات خاکبرداری در زیر عرشه های نصب شده می باشد .
 احجام عمده عملیات عبارتند از :

1- عملیات خاکی فضای باز	12,000	متر مکعب
2- عملیات خاکبرداری در فضای بسته	35,000	متر مکعب
3- عملیات حفاری شمع	4,000	متر طول
4- عملیات آرماتور بندی	380	تن
5- عملیات بتن ریزی	6,320	متر مکعب
6- کارهای فولادی سنگین	1,500	تن
7- آسفالت	15,092	مترمربع - سانتیمتر

کانال انتقال آب سیمین دشت به
گرمسار از کیلومتر ۶۴۶+۱۳ الی
۲۰+۴۲۰



پاوان شرکت ساختمانی (سهامی خاص)
PAVAN construction co.



کانال انتقال آب سیمین دشت به گرمسار



کانال انتقال آب سیمین دشت به گرمسار از کیلومتر 13+646 الی 20+420

شرکت ساختمانی پاوان

شامل کانال با مقطع دوزنقه ای بطول حدود 6774 متر، دراپ مایل به تعداد 30 دستگاه ، کالورت بتنی به تعداد 10 دستگاه ، پل روگذر بصورت آکادوک بطول حدود 50 متر ، دیوار حفاظتی بطول حدود 3750 متر، سیفون بتنی بطول 250 متر، باکس سرپوشیده بتنی بطول 400 متر ، ساختمان آبگیر چهاردستگاه می باشد.

احجام عمده عملیات عبارتند از :

متر مکعب	770,362	1- عملیات خاکبرداری و سنگ برداری
متر مکعب	13,028	2- عملیات کانال کنی
متر مکعب	621,537	3- عملیات خاکریزی
متر مکعب	24,300	4- عملیات سنگ ریزی و بنایی سنگی
متر مربع	56,311	5- عملیات قالب بندی
تن	905	6- عملیات آرماتور بندی
متر مکعب	28,552	7- عملیات بتن ریزی
متر مربع	520	8- احداث ابنیه اداری و مسکونی و پشتیبانی کارگاه

تونل های سیستم انحراف آب
سد مروک



پاوان شرکت ساختمانی (سهامی خاص)
PAVAN construction co.

تونلهای سیستم انحراف سد مروک (دورود)



شرکت ساختمانی پاوان

شامل اجرای حفاری و پوشش بتنی دو واحد تونل هر یک بطول حدود ۵۰۰ متر و دو شفت قائم و یک شفت مایل مجموعاً به طول ۱۲۰ متر و سازه های وابسته در ابتدا و انتها و در طول مسیر و احداث کمپ پیش تجهیز و محوطه سازی کامل کمپ می باشد.

احجام عمده عملیات عبارتند از :

۱- عملیات خاکبرداری	۱۳۸،۷۵۴	متر مکعب
۲- عملیات خاکریزی	۶۷،۳۱۲	متر مکعب
۳- عملیات حفاری فضای بسته (تونل و شفت)	۳۹،۵۹۵	متر مکعب
۴- عملیات آرماتور بندی	۴۴۵	تن
۵- عملیات بتن ریزی	۱۳،۶۹۴	متر مکعب
۶- احداث ابنیه اداری و مسکونی و پشتیبانی کارگاه	۱،۹۲۶	متر مربع

واگن سازی پایانه جنوب مترو - تهران



پاوان شرکت ساختمانی (سهامی خاص)
PAVAN construction co.

واگن سازی پایانه جنوب مترو (تهران)



شرکت ساختمانی پاوان

شامل اجرای ۶ ساختمان مونتازواگن مترو فتح آباد می باشد که در منطقه بزرگراه آزادگان - جاده قدیم قم - روبروی پالایشگاه (فتح آباد)

قرار گرفته و جزئیات ساختمانها به شرح زیر می باشد :

۱- ساختمان شماره ۱ (کارگاه مونتاز واگن) که شامل دو بخش کارگاه اصلی برای مونتاز واگنهای معمولی و دو طبقه و همچنین دفاتر اداری استقرار پرسنل و کارهای مربوطه که مجموعا مساحتی بالغ بر ۱۹۵۰۰ مترمربع می باشد و سازه این ساختمان در قسمت کارگاه اصلی بصورت اسکلت فلزی صنعتی و در قسمت اداری اسکلت فلزی می باشد .

۲- ساختمان شماره ۲ (پست برق) که شامل مساحت کل ۳۰۰ مترمربع در دو طبقه با اسکلت بتنی می باشد .

۳- ساختمان شماره ۳ (خوابگاه - رستوران - درمانگاه - نمازخانه) در دو طبقه با مساحت کل ۱۴۰۰ مترمربع طراحی گردیده که اسکلت این ساختمان بتنی می باشد .

۴- ساختمان شماره ۴ (نگهبانی - امداد حریق) مساحتی بالغ بر ۳۰۰ مترمربع که بصورت بتنی در یک طبقه می باشد .

۵- ساختمانهای شماره ۵ و ۶ که بعنوان موتورخانه عمل می کند در یک طبقه بصورت اسکلت بتنی می باشد .

احجام عمده عملیات عبارتند از :

۱- عملیات خاکی	۴۰,۰۰۰ مترمکعب
۲- قالب بندی	۱۵,۰۰۰ مترمربع
۳- بتن ریزی	۱۰,۰۰۰ مترمکعب
۴- آرماتوربندی	۱,۲۰۰ تن
۵- کارهای فولادی سنگین	۱,۷۰۰ تن
۶- کارهای فولادی سبک	۳۰۰ تن
۷- ساندویچ پانل دیواری	۱۰,۰۰۰ مترمربع

شبکه آبیاری و زهکشی دشت بيله ور
- کامياران



پاوان شرکت ساختمانی (سهامی خاص)
PAVAN construction co.

شبکه آبیاری و زهکشی دشت بيله ور (کامياران)



شبکه آبیاری و زهکشی دشت بیله ور - کامیاران

شرکت ساختمانی پاوان

شامل احداث شبکه آبیاری و زهکشی نواحی عمرانی B4, B3 دشت بیله ور می باشد. محل اجرای کار در دشت بیله ور در حد فاصل استانهای کرمانشاه و کردستان و در فاصله ۷۰ کیلومتری شهر کرمانشاه و در غرب شهر کامیاران قرار گرفته است. حدود کلی و مشخصات قسمتهای اصلی کار به شرح زیر است:

۱- کانال اصلی حدود ۲۰ کیلومتر

۲- زهکش سنگی حدود ۳۰ کیلومتر

۳- لوله آبست سیمان حدود ۱۳ کیلومتر

۴- ابنیه فنی کانالها و زهکشها و لوله ها

اجزاء طرح شامل احداث کانال اصلی و سیفون های عبوری از رودخانه و جاده های منطقه -لوله گذاری - نصب شیرآلات و متعلقات احداث حوضچه ها و پشت بندهای بتنی - احداث زهکشها و سازه های وابسته می باشد.

احجام عمده عملیات عبارتند از:

۱- عملیات خاکبرداری و سنگ برداری	۵۲۶،۷۸۰ متر مکعب
۲- عملیات کانال کنی	۲۰۴،۰۳۳ متر مکعب
۳- عملیات خاکریزی	۴۷۹،۷۴۲ متر مکعب
۴- عملیات سنگ ریزی و بنایی سنگی	۵۰،۵۶۶ متر مکعب
۵- عملیات قالب بندی	۴۴،۶۵۴ متر مربع
۶- عملیات آرماتور بندی	۱،۰۴۰ تن
۷- عملیات بتن ریزی	۲۰،۶۵۷ متر مکعب
۸- احداث ابنیه اداری و مسکونی و پشتیبانی کارگاه	۱،۲۰۰ متر مربع

کانال و تونل انتقال آب آیدوغموش -
میانه



پاوان شرکت ساختمانی (سهامی خاص)
PAVAN construction co.



کانال و تونل انتقال آب آیدوغموش - میانه



شرکت ساختمانی پاوان

شامل اجرای بخش هایی از کانال انتقال و تونل انتقال مربوط به شبکه آبیاری وزهکشی آیدوغموش در منطقه آیدوغموش واقع در جنوب

شهرستان میانه می باشد که جزئیات آن به شرح زیر می باشد :

1- احداث کانال به طول 6/7 کیلومتر

2- احداث یک تونل به طول 2/28 کیلومتر

3- احداث دو تونل هر کدام به طول 560 متر

4- احداث ابنیه فنی کانال های فوق

5- احداث جاده های سرویس کانال ها به طول مجموعا 6/7 کیلومتر

احجام عمده عملیات عبارتند از :

1- سنگ برداری	879,000 مترمکعب
2- کانال کنی در سنگ	147,800 مترمکعب
3- حفاری تونل	73,155 مترمکعب
4- قاب فولادی برای حفاری تونل	74 تن
5- بتن کانال	22,361 مترمکعب
6- بتن تونل	20,993 مترمکعب
7- آرماتورگذاری	3,590 تن
8- عملیات قالب بندی کانال	69,180 مترمربع
9- عملیات قالب بندی تونل	15,697 مترمربع
10- شاکریت	80,842 مترمربع - سانتیمتر

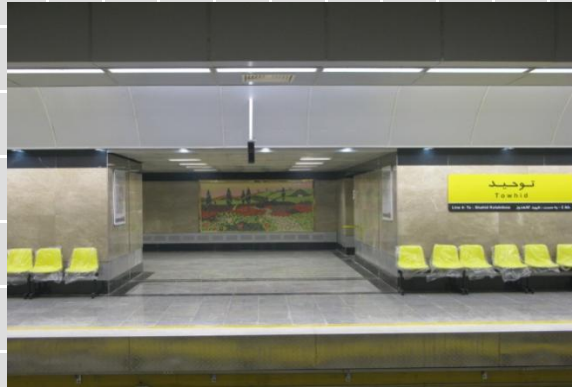
ایستگاه توحید (E4) ، هواکش میان
تونلی (E4-D4) و 1280 متر تونل خط 4



پاوان شرکت ساختمانی (سهامی خاص)
PAVAN construction co.



ایستگاه توحید (E4) ، هواکش میان تونلی (E4-D4) و 1280 متر تونل خط 4



ایستگاه توحید (E4) و تونل مربوطه مترو تهران

شرکت ساختمانی پاوان

عملیات اجرایی اجرای ایستگاه توحید (E4)، هواکش میان تونلی (E4-D4) و 1280 متر تونل خط 4 شامل :

1 - سازه و سازه نگهبان ایستگاه

2 - معماری ایستگاه

3 - تاسیسات برقی و مکانیکی ایستگاه

4 - هواکش میان تونلی E4D4

5 - 1280 متر تونل

ایستگاه توحید به متراژ 11550 متر مربع می باشد که شامل موارد ذیل است .

سالن بلیط 5950 مترمربع ، تراز سکو 4400 مترمربع ، تراز زیر سکو 1200 مترمربع

طول تونل طرفین ایستگاه 1280 متر می باشد .

احجام عمده عملیات عبارتند از :

1 - عملیات خاکبرداری در فضاهای بسته 126,000 متر مکعب

2 - عملیات حفاری شمع 2534 متر طول

3 - عملیات حفاری در تونل 85,000 متر مکعب

4 - عملیات آرماتور بندی ۵,460 تن

5 - عملیات قالب بندی 33,748 متر مربع

6 - عملیات قالب بندی در تونل 30,343 متر مربع

7 - عملیات بتن ریزی 59,879 متر مکعب

8 - شاتکریت 68,000 مترمربع - سانتیمتر

9 - کارهای فولادی سنگین ۲,130 تن

سد شهید مدنی (ونیار) و جاده های
باغمیشه و فرودگاه و سازه های وابسته



پاوان شرکت ساختمانی (سهامی خاص)
PAVAN construction co.

سد شهید مدنی (و نیار) و جاده های باغمیشه و فرودگاه و سازه های وابسته



سد شهید مدنی (ونیار) و جاده های باغمیشه و فرودگاه و سازه های وابسته

شرکت ساختمانی پاوان

احداث سد شهید مدنی (ونیار) و سازه های وابسته شامل :

* عملیات اجرایی سد و نیار و سازه های جنبی

* احداث راه دسترسی باغمیشه به تاج سد به طول ۶.۱۵ کیلومتر

* احداث راه دسترسی از سد به فرودگاه به طول ۸.۱۵ کیلومتر

محدوده اجرای کار و شرح مختصری از مشخصات پروژه :

سد مخزنی و نیار :

این سد بر روی رودخانه آجی چای در پائین دست روستای و نیار در ۵ کیلومتری شمال شرقی تبریز (جاده تبریز- اهر) قرار گرفته

است . سد از نوع سنگریزه ای با هسته رسی ، به ارتفاع ۹۲ متر از پی و طول تاج ۲۷۷/۳۵ متر و عرض تاج ۱۰ متر می باشد .

احجام عمده عملیات عبارتند از :

۱- عملیات خاکی	۱,۹۵۰,۰۰۰	مترمکعب
۲- اجرای پوسته از مصالح رودخانه ای	۶۵۵,۰۸۰	مترمکعب
۳- راکفیل	۴۵۴,۰۰۰	مترمکعب
۴- اجرای رس	۳۷۰,۰۰۰	مترمکعب
۵- صافی درشت دانه	۹۸,۰۰۰	مترمکعب
۶- صافی ریز دانه	۹۸,۰۰۰	مترمکعب
۷- اجرای ناحیه انتقالی از مصالح رودخانه ای	۶۴,۵۰۰	مترمکعب
۸- اجرای پوشش خشکه چینی (Rip - Rap)	۶۲,۵۰۰	مترمکعب
۹- عملیات آرماتور بندی	۴,۴۵۰	تن
۱۰- عملیات قالب بندی	۵۵,۵۰۰	مترمربع
۱۱- عملیات بتن ریزی	۹۵,۰۰۰	مترمکعب

جاده های دسترسی باغمیشه و فرودگاه :

احجام عمده عملیات عبارتند از :

۱- عملیات خاکبرداری	۳۶۰,۰۰۰	مترمکعب
۲- عملیات خاکریزی	۱۴۵,۰۰۰	مترمکعب
۳- اجرای زیر اساس	۴۲,۰۰۰	مترمکعب
۴- اجرای اساس	۲۹,۰۰۰	مترمکعب
۵- اجرای آسفالت	۱,۲۳۰,۰۰۰	مترمربع - سانتیمتر

راه آهن میانه - بستان آباد - تبریز
(قطعه پنجم) از کیلومتر ۹۹۶+۸۶
الی ۹۹۷+۱۰۶ و پل حیدر بابا به طول
۴۲۰ متر



پاوان شرکت ساختمانی (سهامی خاص)
PAVAN construction co.



زیرسازی قطعه ۵ راه آهن میانه - بستان آباد - تبریز



قطعه پنجم راه آهن میانه - بستان آباد - تبریز از کیلومتر 86+996 الی 106+997 و احداث پل حیدر بابا بطول 420 متر

شرکت ساختمانی پاوان

شرح مختصری از مشخصات پروژه :

عملیات احداث قطعه 5 راه آهن میانه - بستان آباد - تبریز ، واقع در استان آذربایجان شرقی از کیلومتر 86+996 الی 106+997 می باشد . و به طور خلاصه شامل عملیاتی به شرح زیر است .

- 1- اجرای عملیات خاکی مسیر، شامل کلیه کارهای لازم برای تکمیل زیرسازی راه آهن .
- 2- اجرای عملیات احداث پل بزرگ حیدر بابا بطول 420 متر شامل 2 دهانه 30 متری در ابتدا و انتها و 9 دهانه 40 متری در وسط و با ارتفاع پایه حداکثر 35 متر ، همچنین شامل 136 عدد شمع 22 تا 28 متری و با عرشه فلزی به وزن 1700 تن که به روش پوشینگ نصب شده است .
- 3- اجرای عملیات احداث ابنیه فنی شامل پل ها ، آبروهای تیپ ، دیوارهای حائل و سایر ابنیه فنی .
- 4- اجرای گالری به طول 230 متر .
- 5- اجرای دیوارهای حائل به طول 150 متر .
- 6- اجرای پل خاص در محل تقاطع با لوله های نفت و گاز با دهانه 13 متر شامل 18 عدد شمع 35 متری .
- 7- اجرای ایستگاه بین راهی شهریار با 300 مترمربع زیربنا و اجرای تاسیسات و محوطه سازی مربوطه .

برخی از احجام عمده کار بشرح ذیل میباشد:

1- عملیات خاکبرداری	2,150,216	متر مکعب
2- عملیات خاکریزی	750,000	متر مکعب
3- عملیات آرماتور بندی	۳,965	تن
4- عملیات قالب بندی	51,000	متر مربع
5- عملیات بتن ریزی	42,360	متر مکعب
6 - کارهای فولادی سنگین	۱,700	تن
7 - اجرای شمع	136 عدد شمع 22 الی 28 متری جهت پل حیدر بابا و 18 عدد شمع 35 متری جهت پل نفت و گاز	
8 - اجرای ایستگاه بین راهی	یک دستگاه ساختمان تیپ 300 متری با منابع آب زیرزمینی و هوایی مربوطه	
9 - اجرای پریدال به جای قالب بندی عرشه بتنی پل حیدر بابا	۴,620	مترمربع

آماده سازی ، سیویل ، محوطه سازی و
تاسیسات زیربنایی محوطه خارج از
رینگ سایت مجموعه چند منظوره
حصارک کرج



پاوان شرکت ساختمانی (سهامی خاص)
PAVAN construction co.



عملیات زیربنایی محوطه مرکز مدنی البرز (حصارک کرج)



آماده سازی ، سیویل ، محوطه سازی و تاسیسات زیربنایی محوطه خارج از رینگ سایت مجموعه چند منظوره حصارک کرج

شرکت ساختمانی پاوان

پروژه مرکز مدنی البرز در زمینی به وسعت ۱۵ هکتار در محدوده حصارک کرج واقع شده است . عملیات آماده سازی پروژه شامل خاکبرداری ، اجرای محوطه سازی و تاسیسات زیربنایی شامل شبکه برق فشار قوی ، تلفن، تاسیسات آب و فاضلاب ، اجرای ابنیه و محوطه پست برق اصلی پروژه و تصفیه فاضلاب و منابع آب می باشد.

احجام عمده عملیات عبارتند از:

۱- عملیات خاکبرداری	۱۲۳,۲۸۰ مترمکعب
۲- عملیات پی کنی	۱۲۱,۶۰۰ مترمکعب
۳- عملیات خاکریزی	۱۰۲,۸۴۰ مترمکعب
۴- عملیات قالب بندی	۵۰,۰۰۰ متر مربع
۵- عملیات آرماتور بندی	۱,۵۰۰ تن
۶- عملیات بتن ریزی	۱۳,۰۷۰ مترمکعب
۷- کارهای فولادی	۱۱۰ تن
۸- لوله پلی اتیلن	۳,۹۱۸ متر طول

کانال اصلی خدا آفرین
و ابنیه فنی مربوطه



پاوان شرکت ساختمانی (سهامی خاص)
PAVAN construction co.



کانال اصلی خداآفرین



کانال اصلی خدا آفرین و ابنیه فنی مربوطه

شرکت ساختمانی پاون

کانال اصلی خدا آفرین و ابنیه فنی مربوطه در محدوده استان آذربایجان شرقی قرار دارد . این منطقه عملیات بعنوان بخشی از حوزه آبریز رودخانه مرزی ارس و در شمالی ترین عرضهای جغرافیایی کشور واقع شده است . طول کانال اصلی حدود ۱۴,۸۹ کیلومتر است ، که شامل قسمتهای زیرین می باشد :

۱- احداث کانال اصلی با مقطع دوزنقه ای	۱۱,۸۴۰	متر
۲- احداث کانال با مقطع مستطیلی با بتن مسلح	۱,۵۴۰	متر
۳- احداث سازه های کالورت زیر مسیر کانال اصلی با بتن مسلح	۵۳	دستگاه
۴- اجرای ۲ دستگاه سیفون با ۵ رشته لوله فولادی بقطر ۳۰۰۰ میلیمتر	۳,۴۸۰	متر
۵- احداث سازه های آبگیر	۱۰	دستگاه
۶- احداث سازه های پل ماشین رو	۸	دستگاه
۷- احداث سازه های سرریز جانبی	۲	دستگاه
۸- احداث سوپر پاساژ	۴	دستگاه

احجام عمده عملیات عبارتند از:

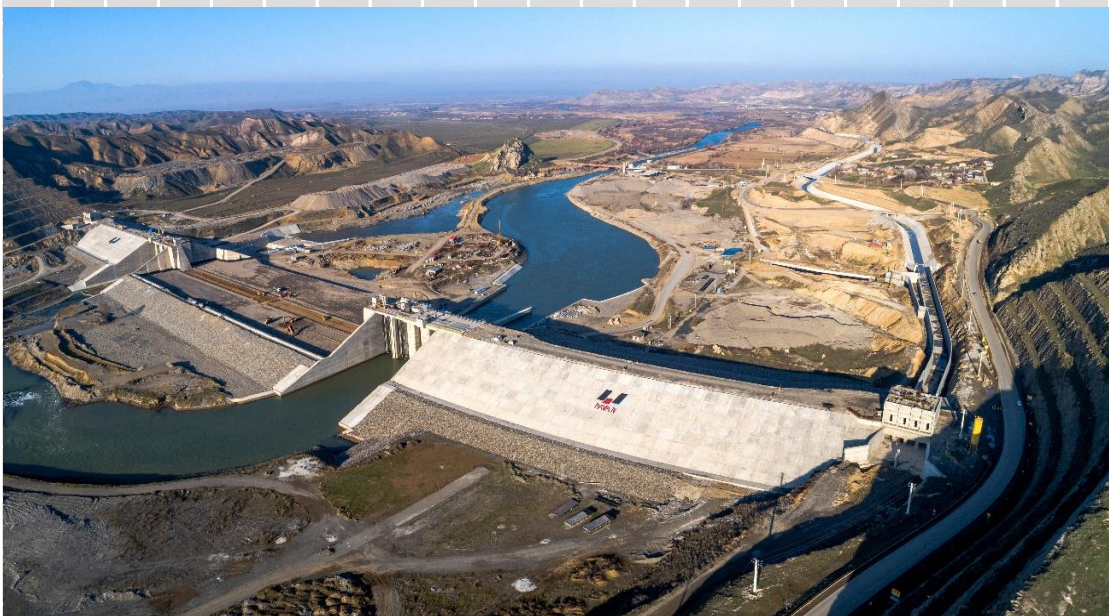
۱- عملیات خاکبرداری	۴,۰۸۳,۵۱۵	مترمکعب
۲- عملیات خاکریزی	۱,۷۰۱,۸۶۵	مترمکعب
۳- عملیات کانال کنی	۶۵۷,۱۴۵	مترمکعب
۴- عملیات قالب بندی	۹۶,۴۷۵	متر مربع
۵- عملیات آرماتور بندی	۵,۴۹۰	تن
۶- عملیات بتن ریزی	۲۹۶,۱۷۵	مترمکعب
۷- لوله فولادی به قطر ۳۰۰۰ میلیمتر	۳,۴۸۰	متر

سد قیز قلعه سی



پاوان شرکت ساختمانی (سهامی خاص)
PAVAN construction co.

سد قیزقلعه سی - آذربایجان شرقی



شرکت ساختمانی پاوان

کارهای (ساختمانی و بخش اول تجهیزات هیدرومکانیک) سد قیز قلعه سی در محدوده استان آذربایجان شرقی قرار دارد ، که شامل قسمتهای زیر می باشد :

الف - کارهای ساختمانی

۱- خاکریزی و حفاری و تزریق در بخش های کناری بدنه

۲- اجرای آبگیرهای کشاورزی و ساختمان های کنترل چپ و راست

۳- اجرای سازه های سرریز و نیروگاه های چپ و راست تا انحراف مرحله دوم

۴- انحراف مرحله دوم

۴-۱- خاکبرداری انتهای کانال های خروجی چپ و راست

۴-۲- برچیدن دایک ها و اجرای دایک بخش میانی

۴-۳- تکمیل و آب بندی دایک بخش میانی

۵- اجرای بدنه سد-بخش میانی

۶- تکمیل سرریزهای راست و چپ - مرحله آخر

۷- حوضچه های خروجی سد خداآفرین

۸- کارهای تکمیلی ، آسفالت و سیستم روشنایی تاج سد

ب) بخش اول تجهیزات هیدرومکانیک ، برق و کنترل

۱- سیستم تخلیه کننده عمقی

۲- تجهیزات هیدرومکانیکی نیروگاه

۳- دریچه انحراف

۴- طراحی ، تهیه ، ساخت ، حمل و نصب کلیه آیتم های برق و کنترل

۵- آموزش پرسنل کارفرما

۶- کنترل طراحی ها و تکمیل طراحی درپوش قاب دریچه های سرویس و اضطراری و برق و کنترل

شرکت ساختمانی پاوان

احجام عمده عملیات اجرای کارهای (ساختمانی و بخش اول تجهیزات هیدرومکانیک) سد قیز قلعه سی عبارتند از:

مترمکعب	۱,۲۴۰,۰۰۰	۱- عملیات خاکی
مترمکعب	۹۵۱,۳۲۶	۲- اجرای پوسته از مصالح رودخانه ای
مترمکعب	۲۰۰,۰۰۰	۳- راکفیل
مترمکعب	۱۷۰,۲۱۰	۴- اجرای رس
مترمکعب	۸۷,۰۰۰	۵- صافی درشت دانه
مترمکعب	۹۳,۸۰۰	۶- صافی ریز دانه
مترمکعب	۳۳,۰۰۰	۷- اجرای پوشش خشکه چینی (Rip - Rap)
تن	۱۵,۲۴۵	۸- عملیات آرماتور بندی
مترمربع	۹۷,۸۴۴	۹- عملیات قالب بندی
مترمکعب	۲۱۸,۴۱۰	۱۰- عملیات بتن ریزی

قطعه ۵ و ۶ محور تیژ تیژ - گاران و
تونل باغان



قطعه 5 و 6 محور تیز تیز - گاران و تونل باغان (مریوان)



قطعه ۵ و ۶ محور تیژتیژ - گاران و تونل باغان (مریوان)

شرکت ساختمانی پاوان

عملیات احداث قطعه ۵ و ۶ محور تیژتیژ-گاران و تونل باغان در محدوده استان کردستان قرار دارد و به طول تقریبی ۱۰۰۰۰ متر راه به همراه ۱۸۸۶ متر تونل است که شامل قسمتهای زیر می باشد :

- ۱- احداث مسیر به طول تقریبی ۲۰۰۰ متر از کیلومتر ۳۷+۵۰۰ تا ۳۹+۵۰۸، شامل دو خط سواره رو هر یک به عرض ۳،۶۵ متر، دوشانه آسفالتی هر یک به عرض ۱،۵۵ متر و دو شانه خاکی هر یک به عرض ۰،۳ متر.
 - ۲- احداث تونل از کیلومتر ۳۹+۵۰۸ تا ۴۱+۳۹۳ به طول تقریبی ۱۸۸۶ متر شامل دو خط سواره رو هر یک به عرض ۴،۶۵ متر و ۰،۶ متر پیاده رو در هر طرف مسیر.
 - ۳- احداث مسیر به طول تقریبی ۸۰۷ متر از کیلومتر ۴۱+۳۹۳ تا ۴۲+۲۰۰، شامل سه خط سواره رو هر یک به عرض ۳،۶۵ متر، دوشانه آسفالتی هر یک به عرض ۱،۵۵ متر و دو شانه خاکی هر یک به عرض ۰،۳ متر.
 - ۴- احداث مسیر به طول تقریبی ۸۰ متر از کیلومتر ۴۲+۲۰۰ تا ۴۲+۲۸۰، شامل سه خط سواره رو هر یک به عرض ۳،۶۵ متر، دوشانه آسفالتی هر یک به عرض ۱،۳۵ متر و دو شانه خاکی ۱،۵ و ۰،۵ متر.
 - ۵- احداث مسیر به طول تقریبی ۱۴۲۲ متر از کیلومتر ۴۲+۲۸۰ تا ۴۳+۷۰۲، شامل سه خط سواره رو هر یک به عرض ۳،۶۵ متر، دو شانه آسفالتی هر یک به عرض ۱،۳۵ متر و دو شانه خاکی هر یک به عرض ۰،۵ متر.
 - ۶- احداث مسیر به طول تقریبی ۵۵۹۸ متر از کیلومتر ۴۳+۷۰۲ تا ۴۹+۳۰۰، شامل دو خط سواره رو هر یک به عرض ۳،۶۵ متر، دو شانه آسفالتی هر یک به عرض ۱،۳۵ متر و دو شانه خاکی هر یک به عرض ۰،۵ متر.
- احجام عمده عملیات عبارتند از:

۱- عملیات خاکبرداری	۱,۳۷۱,۰۲۰	مترمکعب
۲- حفاری تونل	۱۶۳,۱۲۵	مترمکعب
۳- عملیات خاکریزی	۵۸۸,۳۲۰	مترمکعب
۴- عملیات قالب بندی	۸۴,۱۱۰	مترمربع
۵- عملیات بتن ریزی	۹,۴۳۵	مترمکعب
۶- لاینینگ تونل	۱۶,۴۱۰	مترمکعب
۷- عملیات پی کنی	۱۰,۵۷۰	مترمکعب
۸- قاب گذاری تونل	۷۱۴	تن
۹- عملیات مش بندی تونل	۲۴۵	تن
۱۰- عملیات آرماتور بندی	۱,۲۳۵	تن
۱۱- اجرای اساس	۵۹,۹۶۵	مترمکعب
۱۲- اندود پریمکت	۱۴۷,۴۳۵	کیلوگرم
۱۳- اندود تک کت	۱۳۱,۷۰۰	کیلوگرم
۱۴- بیندر	۱,۳۲۸,۴۰۵	مترمربع - سانتیمتر
۱۵- توپکا	۵۸۵,۵۵۰	مترمربع - سانتیمتر

ماشین آلات و تجهیزات تحت
مالکیت شرکت

شرکت ساختمانی پاون

ردیف	ماشین آلات	مارک / مدل	تعداد	مالکیت	وضعیت
۱	بولدوزر	D375A6,D275AX,TD25E, D155A	۸	X	آماده به کار
۲	لودر	Komatsu470, VOLVO (L120E,HL200,HL200E)	۷	X	آماده به کار
۳	لودر	CATERPILLAR (H966,966 GII,H950),ZL50EXK	۸	X	آماده به کار
۴	بیل مکانیکی	KOMATSU (PC-650LC ,PC-400 , PC-350-6 , PC-220-7)	۱۱	X	آماده به کار
۵	بیل مکانیکی	HEPCO (HEC-100B , HE-100B)	۲	X	آماده به کار
۶	گریدر	LIUGONG (CLG4215), CATERPILLAR (160 H)	۲	X	آماده به کار
۷	گریدر	KOMATSU (GD705,661A1)	۲	X	آماده به کار
۸	جرتقیل کارگاهی (۴۵ تا ۶۵ تنی)	TADANO (TR-650-3-102)	۲	X	آماده به کار
۹	جرتقیل کارگاهی (۳۰، ۳۵، ۴۰ تنی)	TADANO (GR300EX),KATO,MERCEDES(ATEGO,L52),MACK,VOLVO	۹	X	آماده به کار
۱۰	جرتقیل کارگاهی	KOMATSU (LW250M2)	۱	X	آماده به کار
۱۱	ساید بوم	KOMATSU (D355C)	۱	X	آماده به کار
۱۲	غلطک	HEPCO (HCP100C,HC100C,HC100.CH-47),CG II	۱۵	X	آماده به کار
۱۳	غلطک	DYNAPAK (HRD155-1-CH47)	۱	X	آماده به کار
۱۴	جامبو دریل	TAMROCK	۳	X	آماده به کار
۱۵	دریل واگن	TAMROCK	۲	X	آماده به کار
۱۶	رودهدر	Schaeff ws15	۱	X	آماده به کار
۱۷	تراکتور	PERKINS	۷	X	آماده به کار
۱۸	ژنراتور	VOLVO-CATERPILLAR-PERKINS-KOMENZ- DEUTZ-LOVOL - KIPOR	۳۳	X	آماده به کار
۱۹	کمپرسور	INGERSOLLRAND- ATLAS COPCO-سازان-کمپرسور	۱۶	X	آماده به کار
۲۰	کامیون پمپ انتقال بتن	MERCEDES.IVECO.AMICO	۵	X	آماده به کار

